

ΣΑΝΤΟΡΙΝΗ

SMART TIPS

Πέρα από το καλοκαίρι, ιδιαίτερη εποχή είναι η άνοιξη, και το Πάσχα να γιορτάζεται τελετουργικά σε όλο το νησί και ειδικότερα σε τρία διαφορετικά της σημεία, τρία ξεχωριστά γεγονότα.

Στο Μεγάλο Χωριό το Σάββατο του Λαζάρου, τη Μεγάλη Παρασκευή στο χωριό Πύργος και το Μεγάλο Σάββατο στο μοναστήρι του Προφήτη Ηλία.

Η Μεγάλη Εβδομάδα και το Πάσχα ξεχωρίζουν ανάμεσα στις άλλες γιορτές του χρόνου για τη συμμετοχή των κατοίκων στο Θείο Δράμα και την Ανάσταση. Η Μεγάλη Εβδομάδα στο νησί είναι γεμάτη μυρωδιές και γεύσεις.

Οι φούρνοι δεν προλαβαίνουν να βγάζουν τσουρέκια, μεθυστά κουλουράκια και μελιτίνια - το κατεξοχήν πασχαλινό γλυκό της Σαντορίνης.

Ιδιαίτερο ενδιαφέρον παρουσιάζει η Μεγάλη Εβδομάδα στην Οία, όπου οι ακολουθίες πραγματοποιούνται στην εκκλησία της πλατείας Παναγία Πλατσανή, με τη θαυματουργή εικόνα της Παναγίας, η οποία σύμφωνα με την παράδοση προέρχεται από την Κρήτη και βρέθηκε από τους ψαράδες στη θάλασσα. Το βράδυ της Ανάστασης τα βεγγαλικά δημιουργούν ένα μοναδικό υπερθέαμα σε όλες τις ενορίες του νησιού.

Μεγάλη Παρασκευή στον Πύργο

Τη Μεγάλη Παρασκευή, από το πρωί οι γυναίκες μικρές και μεγάλες των χωριών στολίζουν τον Επιτάφιο με τα ευωδιαστά λουλούδια, που μόλις τα είχαν κόψει από τις αλιτάνες ή τα είχαν φέρει από το σπίτι τους. Ακολουθούσε η Αποκαθήλωση, και το στόλισμα του Επιτάφιου. Το βράδυ γίνεται η περιφορά των Επιταφίων σε όλα τα χωριά.

Ξακουστή είναι η περιφορά του Επιταφίου στην ενδοχώρα και συγκεκριμένα στον Πύργο, ο οποίος τη Μεγάλη Παρασκευή το βράδυ λάμπει από μακριά. Ο Πύργος βρίσκεται ψηλά με μια μοναδικά εκπληκτική θέα κατά τη διάρκεια της ημέρας. Ειδικά την νύχτα της Μεγάλης Παρασκευής οι σαντορινιοί κάνουν κάτι πολύ ιδιαίτερο. Φωτίζουν όλο το χωριό. Από νωρίς το πρωί σε κάθε τάρτσσα, κάθε εκκλησία, κάθε διαδρομή και γωνιά του χωριού οι κάτοικοι του, το γεμίζουν με τενεκεδάκια τα οποία ανάβουν με παραφινέλαιο όλα μαζί την ώρα που βγαίνει το Επιτάφιος από την εκκλησία με αποτέλεσμα να δημιουργείται ένα ποτάμι από φωτιά που τρεμοπαίζει.

Σε πολύ λίγα λεπτά το μεσαιωνικό κάστρο "παίρνει φωτιά".

Περίπου στις 8, τα φώτα της μικρής παλαιότερη εκκλησία της Σαντορίνης το Θεοτοκάκι, αλλά ιδιαίτερα πλούσια σε εικονογράφηση και κειμήλια ενοριακής εκκλησίας, έσβησαν, και ο χώρος φωτιζόταν από τα λίγα κεριά που επιτρέπεται να είναι αναμμένα στον εσωτερικό χώρο, δημιουργώντας ένα σκηνικό μεγάλης κατάνυξης. Η Περιφορά του Επιταφίου ξεκινά ενώ ολόκληρο το χωριό λάμπει και η πομπή αρχίζει να ελίσσεται μέσα στα στενά του κάστρου και του χωριού κρατώντας κεριά και ψέλνοντας τα εγκώμια του Επιτάφιου θρήνου και η μυρωδιά των ανοιξιάτικων λουλουδιών να μπερδεύεται "μεθυστικά" με το λιβάνι σε μια προσπάθεια να πνίξει την μυρωδιά από το παραφινέλαιο.

Μεγάλο Σάββατο στο μοναστήρι του Προφήτη Ηλία

Στο μοναστήρι του Προφήτη Ηλία, στο ψηλότερο σημείο του νησιού, το βράδυ της Ανάστασης δεν έχει βαρελότα, αλλά μπορείς να δεις μια χαρά τα πυροτεχνήματα που φωτίζουν ολόκληρη τη Σαντορίνη.

Το Μεγάλο Σάββατο σε πολλά χωριά ασχολούνται με το στήσιμο του "Ιούδα". Ένα είδος σκιάχτρου, γεμισμένο με βαρελότα, το οποίο ανάβουν την Κυριακή του Πάσχα μετά τον εσπερινό της Αγάπης και το αφήνουν να λαμπαδιάσει και να σκάσει με θόρυβο. Το βράδυ της Ανάστασης, όλοι κρατούν από μία κουτσούνα και ένα κόκκινο αυγό και με ανυπομονησία περιμένουν το τέλος της λειτουργίας αλλά και της νηστείας για να πάνε στα σπίτια και να φάνε τα σγαρδούμια. Ξεχωριστή θέση στο πασχαλινό μενού τα παραδοσιακά σγαρδούμια - η σούπα για το βράδυ της Ανάστασης.

Που να κάνετε τη βόλτα σας

Η Καλντέρα είναι ο υπ' αριθμόν ένα τόπος όλων των επισκεπτών. Από τις πολυτελείς μονάδες με πισίνες που κρέμονται στον γκρεμό και τα ατμοσφαιρικά καπετανόσπιτα μέχρι τα παραδοσιακά υπόσκαφα, σκαρφαλωμένα στο φρύδι της Καλντέρας.

Υπάρχουν καταλύματα για όλα τα γούστα και όλους τους προϋπολογισμούς.

Παράλληλα με την Καλντέρα και στην ενδοχώρα υπάρχουν υποδομές που μπορούν και διεκδικούν την προσοχή των επισκεπτών είτε ως τόπο διαμονής είτε ως επιλογή για φαγητό και διασκέδαση. Άλλωστε το ηφαίστειο δεν έχει προκίσει μόνο την Καλντέρα. Οι παραλίες από το γυαλιστερό μαύρο βότσαλο του Περιβόλου στα λευκά γλυπτά βράχια της Βλυχάδας και τα χωριά από τον υπόσκαφο Βόθωνα στην ανατολική Φοινικιά έχουν μια ιδιαίτερη φυσική ομορφιά, έξω από τα κλασικά κυκλαδικά στάνταρ.

Το ηλιοβασιλέμα είναι η καλύτερη ώρα της Καλντέρας. Στα Φηρά το απολαμβάνουν από τα κοκτέιλ μπαρ του Φρυδιού, ενώ στην Οία από τα ερείπια του κάστρου και στο Ημεροβίγλι από τις βεράντες των πολυτελών ξενοδοχείων.



Ημ.	Αναχ.	Ξενοδοχείο	Διατροφή	Τιμή Early Booking	Τιμή σε Δίκλινο	1ο Παιδί 2-12 ετών	2ο Παιδί 2-12 ετών	Παρατηρήσεις	Αεροπορική Εταιρία / Πτήσεις / Φόροι
4	06/04	ILIADA HOTEL 3* sup (ΠΕΡΙΒΟΛΟΣ)	ΠΡΩΙΝΟ	285 €	315 €	185 €	235 €		ASTRA AIRLINES 1η ΠΤΗΣΗ ΘΕΣ/ΝΙΚΗ - ΣΑΝΤΟΡΙΝΗ 08.30 - 09.50 ΣΑΝΤΟΡΙΝΗ - ΘΕΣ/ΝΙΚΗ 15.40 - 17.00 ASTRA AIRLINES 2η ΠΤΗΣΗ ΘΕΣ/ΝΙΚΗ - ΣΑΝΤΟΡΙΝΗ 15.10 - 16.30 ΣΑΝΤΟΡΙΝΗ - ΘΕΣ/ΝΙΚΗ 23.10 - 00.30 ΦΟΡΟΙ ΑΕΡΟΔΡΟΜΙΟΥ: 35€
		ODYSSEAS HOTEL 3* sup (ΠΕΡΙΒΟΛΟΣ)	ΠΡΩΙΝΟ	285 €	315 €	185 €	235 €		
		KALMA HOTEL 3* (ΜΕΣΣΑΡΙΑ)	ΠΡΩΙΝΟ	289 €	319 €	185 €	235 €		
		NIKOLAS HOTEL 3* (ΚΑΡΤΕΡΑΔΟΣ)	ΠΡΩΙΝΟ	325 €	355 €	219 €	—		
		NISSOS THIRA (ΦΗΡΑ)	ΠΡΩΙΝΟ	329 €	359 €	219 €	—		
		SANTORINI PALACE 4* (ΦΗΡΑ)	ΠΡΩΙΝΟ	395 €	425 €	(0-6) 185€ (6-12) 215€	—		
		DAEDALUS HOTEL 4* (ΦΗΡΑ)	ΠΡΩΙΝΟ	399 €	429 €	299 €	—		
		DREAM ISALND 3* (ΦΗΡΑ)	ΠΡΩΙΝΟ	419 €	449 €	185 €	—	Superior sea view room	
		AGALI HOUSES 4* (ΦΗΡΟΣΤΕΦΑΝΙ)	ΠΡΩΙΝΟ	475 €	505 €	295 €	—	Senior caldera view room	
BELVEDERE HOTEL 4* (ΦΗΡΟΣΤΕΦΑΝΙ)	ΠΡΩΙΝΟ	475 €	505 €	—	—	Superior caldera view room			

ΠΕΡΙΛΑΜΒΑΝΕΤΑΙ ΧΕΙΡΑΠΟΣΚΕΥΗ 8ΚΙΛΩΝ & ΒΑΛΙΤΣΑ 20 ΚΙΛΩΝ

ΕΝΟΙΚΙΑΣΗ ΙΧ Α' ΚΑΤ. 4ΗΜΕΡΕΣ: 95€

ΕΚΔΡΟΜΕΣ / ΜΕΤΑΦΟΡΕΣ: ΜΕΤΑΦΟΡΑ ΑΠΟ ΚΑΙ ΠΡΟΣ ΤΟ ΑΕΡΟΔΡΟΜΙΟ, ΜΕΤΑΦΟΡΑ ΠΡΟΣ ΤΟΝ ΠΥΡΓΟ ΓΙΑ ΤΟΝ ΕΠΙΤΑΦΙΟ ΤΗΝ Μ. ΠΑΡΑΣΚΕΥΗ, ΕΚΔΡΟΜΗ ΓΥΡΟΣ ΝΗΣΙΟΥ ΤΟ Μ. ΣΑΒΒΑΤΟ: ΕΝΗΛΙΚΑΣ: 40€ / ΠΑΙΔΙ(εως 12 ετών): 30€

ΠΡΟΔΙΡΕΤΙΚΑ: ΑΝΑΣΤΑΣΙΜΟ ΔΕΙΠΝΟ & ΠΑΣΧΑΛΙΝΟ ΓΕΥΜΑ ΣΕ ΕΣΤΙΑΤΟΡΙΟ: ΕΝΗΛΙΚΑΣ: 60€ / ΠΑΙΔΙ(εως 12 ετών): 30€

ΝΗΣΤΗΣΙΜΟ ΔΕΙΠΝΟ Μ. ΠΑΡΑΣΚΕΥΗ, ΑΝΑΣΤΑΣΙΜΟ ΔΕΙΠΝΟ & ΠΑΣΧΑΛΙΝΟ ΓΕΥΜΑ: 80€ (ΣΤΟ ANDROMEDA HOTEL)

Από 1ης Ιανουαρίου 2018 επιβάλλεται Φόρος διαμονής στα ξενοδοχεία, ανά δωμάτιο και ανά διανυκτέρευση και καταβάλλεται από τον πελάτη

Ειδικότερα, ο φόρος διαμονής στα ξενοδοχεία ανέρχεται σε:

- 1,5 € ανά διαμονή σε ξενοδοχεία 3 αστέρων
- 3 € ανά διαμονή σε ξενοδοχεία 4 αστέρων
- 4 € ανά διαμονή σε ξενοδοχεία 5 αστέρων



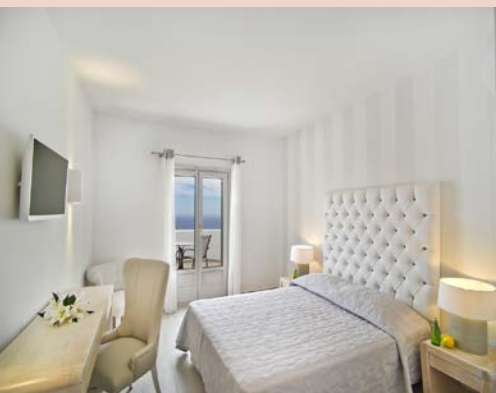
EASTER 2018 ΣΑΝΤΟΡΙΝΗ



DAEDALUS HOTEL 4*

Το Daedalus Hotel, βρίσκεται στην καρδιά των Φηρών, διαθέτει εξωτερική πισίνα καθιστικά, ξαπλώστρες και ομπρέλες. Ένα μπαρ στην πισίνα σερβίρει στους επισκέπτες ποικίλα ποτά και αναψυκτικά. Επιπλέον, έχουν στη διάθεσή τους σάουνα και υδρομασάζ, για περισσότερη ηρεμία και απόλαυση. Όλα τα ανακαινισμένα δωμάτια είναι άνετα και ευρύχωρα, εξοπλισμένα με όλες τις σύγχρονες ανέσεις που εξασφαλίζουν μια ευχάριστη διαμονή. Διαθέτουν επίσης μπαλκόνι, όπου οι επισκέπτες μπορούν να περάσουν ένα χαλαρό απόγευμα. Η τοποθεσία του ξενοδοχείου είναι ιδανική για να περιηγηθείτε στη Σαντορίνη και τις μοναδικές ομορφιές της.

*Best
Choice*



SANTORINI PALACE 4*

Το Santorini Palace βρίσκεται σε κεντρική τοποθεσία στα Φηρά, την πρωτεύουσα της Σαντορίνης, σε κοντινή απόσταση με τα πόδια από την υπέροχη Καλντέρα και τα εστιατόρια. Προσφέρει πισίνα ακανόνιστου σχήματος και γυμναστήριο με υδρομασάζ και σάουνα. Όλα τα κλιματιζόμενα δωμάτια διαθέτουν μπαλκόνι με θέα στον περιποιημένο κήπο. Οι ανέσεις περιλαμβάνουν δορυφορική τηλεόραση και μίνι μπαρ. Τα ιδιωτικά μπάνια είναι εξοπλισμένα με ντους φιλής βροχής ή μπανιέρα και στεγνωτήρα μαλλιών.

BELVEDERE HOTEL 4*

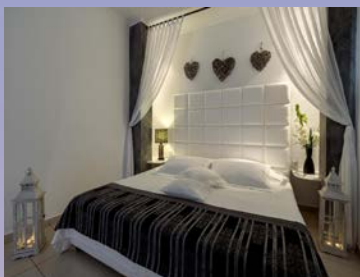
Στην κορυφή ενός λόφου με υπέροχη θέα στο Αιγαίο και στην καλντέρα του ηφαιστείου, το Belvedere Hotel βρίσκεται σε ήσυχη τοποθεσία κοντά στην περιοχή των Φηρών. Το ξενοδοχείο είναι κτισμένο σύμφωνα με την παραδοσιακή αρχιτεκτονική του νησιού και προσφέρει δωμάτια που διαθέτουν χειροποίητη επίπλωση και μπαλκόνια με θέα στην καλντέρα. Όλες οι μονάδες διαθέτουν ντους φιλής βροχής. Το συγκρότημα περιλαμβάνει επίσης γυμναστήριο, εξωτερική πισίνα και μπαρ.

AGALI HOUSE 4*

Το Agali Houses είναι χτισμένο σε κυκλαδίτικο στιλ επάνω στην Καλντέρα, στο χωριό Φηροστεφάνι. Διαθέτει πισίνα και επιπλωμένη ηλιόλουστη βεράντα με πανοραμική θέα στη θάλασσα και στο ηφαιστειο. Προσφέρει ένα μπαρ και μονάδες με δυνατότητα προετοιμασίας γευμάτων και επιπλωμένο μπαλκόνι ή αίθριο. Τα μοντέρνα δωμάτια του ξενοδοχείου διαθέτουν θέα στο Ηφαιστειο και όλες τι απαραίτητες ανέσεις για μία αξέχαστη διαμονή.



EASTER 2018 ΣΑΝΤΟΡΙΝΗ

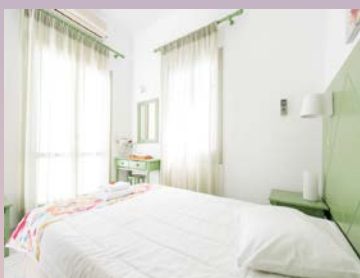


DREAM ISLAND HOTEL 3*

Το Dream Island είναι ένα ξενοδοχείο σε κυκλαδίτικο στιλ, το οποίο βρίσκεται σε απόσταση 3 λεπτών με τα πόδια από το κέντρο των Φηρών και διαθέτει πισίνα με θέα στο Αιγαίο Πέλαγος. Προσφέρει επίσης μπαρ και κομψά δωμάτια με μπαλκόνι ή αιθριο και δωρεάν WiFi. Τα κλιματιζόμενα δωμάτια του Dream Island Hotel έχουν κομψή επίπλωση και διακόσμηση σε γήινους τόνους. Περιλαμβάνουν δορυφορική τηλεόραση επίπεδης οθόνης, ψυγείο και στεγνωτήρα μαλλιών. Οι περισσότερες μονάδες έχουν θέα στην πισίνα και στη θάλασσα.

NIKOLAS HOTEL 3*

Το Nikolas Hotel περιβάλλεται από αμπελώνες σε μια ήσυχη τοποθεσία και προσφέρει κλιματιζόμενα δωμάτια με βεράντα ή μπαλκόνι. Το Nikolas Hotel βρίσκεται σε ήσυχη τοποθεσία στον Καρτεράδο, σε απόσταση 15 λεπτών με τα πόδια από την πρωτεύουσα της Σαντορίνης, τα Φηρά. Το αεροδρόμιο της Σαντορίνης απέχει λιγότερο από 5 χιλιόμετρα. Κατόπιν αιτήματος προσφέρεται υπηρεσία μεταφοράς από και προς το αεροδρόμιο.



NISSOS THIRA

Το Nissos Thira βρίσκεται σε ένα ήσυχο σημείο, 100μ. μακριά από την πλατεία των Φηρών και διαθέτει πισίνα που περιβάλλεται από ηλιόλουστη βεράντα. Προσφέρει κλιματιζόμενα δωμάτια με δωρεάν Wi-Fi, σε απόσταση 200μ. από την καλντέρα. Όλα τα δωμάτια στο Nissos Thira περιλαμβάνουν μπαλκόνι και δορυφορική LCD τηλεόραση με καλωδιακά κανάλια. Επίσης είναι εξοπλισμένα με τηλεόραση και ιδιωτικό μπάνιο με στεγνωτήρα μαλλιών.

HOTEL KALMA 3*

Χτισμένο στο χωριό Μεσσαριά, το Kalma είναι ένα παραδοσιακό ξενοδοχείο σε κυκλαδίτικο στιλ, με πισίνα και μπαρ δίπλα στην πισίνα. Τα δωμάτιά του έχουν μπαλκόνι και προσφέρουν δωρεάν Wi-Fi. Σε απόσταση 50μ. οι επισκέπτες μπορούν να βρουν σούπερ μάρκετ, καταστήματα και εστιατόρια. Τα Φηρά, πρωτεύουσα της Σαντορίνης, απέχουν 2,5χλμ. και το λιμάνι 5 χιλιόμετρα. Στις εγκαταστάσεις παρέχεται δωρεάν χώρος στάθμευσης.



ILIADA - ODYSSEAS HOTEL 3*

Τα Iliada - Odysseas Hotels βρίσκονται στον Περίβολο της Σαντορίνης, μόλις 100μ. μακριά από την παραλία μαύρης άμμου και προσφέρει πισίνα, υδρομασάζ και μπαρ δίπλα στην πισίνα. Επίσης παρέχει δωμάτια με αυλή ή μπαλκόνι και δωρεάν Wi-Fi σε όλους τους χώρους. Όλα τα δωμάτια κυκλαδίτικου στιλ στο Iliada διαθέτουν θέα στον κήπο, στην πισίνα ή μερική θέα στο Αιγαίο Πέλαγος. Επίσης περιλαμβάνουν κλιματισμό, ψυγείο, τηλεόραση επίπεδης οθόνης και στεγνωτήρα μαλλιών.

ANDROMEDA VILLAS

Το κομψό Andromeda Villas & Spa Resort βρίσκεται στο γραφικό Ημεροβίγλι, 300μ. πάνω από την εμβληματική Καλντέρα. Οι επισκέπτες μπορούν να απολαύσουν μια πισίνα με θέα στην Καλντέρα, ηλιόλουστες βεράντες με δωρεάν ξαπλώστρες και ομπρέλες, καθώς επίσης και διαφόρους χώρους lounge με υδρομασάζ. Τα παραδοσιακά διακοσμημένα δωμάτια και οι σουίτες χαρακτηρίζονται από απλότητα και καλαισθησία και έχουν όλες τις σύγχρονες ανέσεις.

